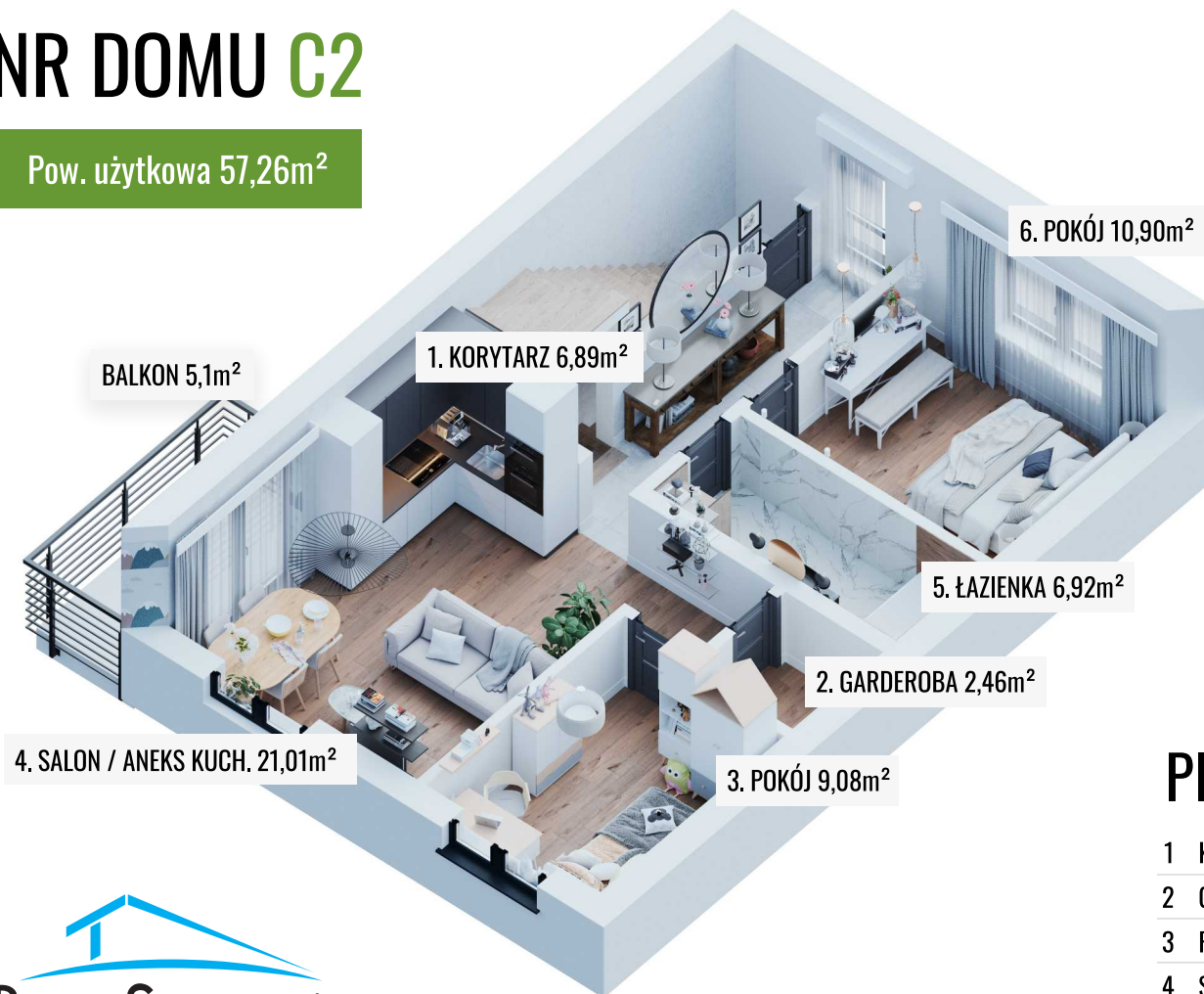


ZIELONA WILCZA

NR DOMU C2

Pow. użytkowa 57,26m²



4. SALON / ANEKS KUCH. 21,01m²

3. POKÓJ 9,08m²

2. GARDEROBA 2,46m²

5. ŁAZIENKA 6,92m²

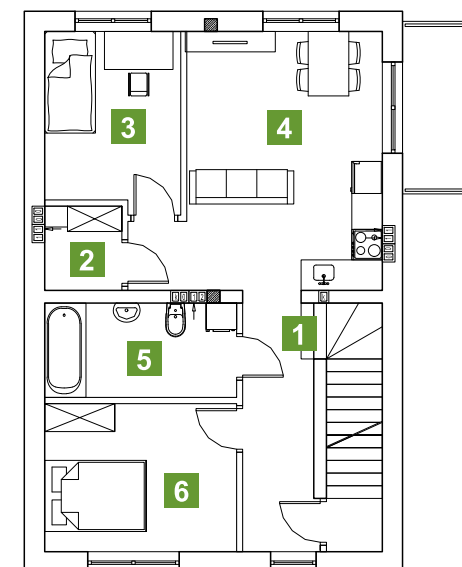
6. POKÓJ 10,90m²

BALKON 5,1m²

1. KORYTARZ 6,89m²

PIĘTRO

1	KORYTARZ	6,89m ²
2	GARDEROBA	2,46m ²
3	POKÓJ	9,08m ²
4	SALON / ANEKS KUCH.	21,01m ²
5	ŁAZIENKA	6,92m ²
6	POKÓJ	10,90m ²
SUMA		57,26m²



BALKON 5,1m²
OGRÓD + PARKING 110m²

**BIURO SPRZEDAŻY**
KREDYTY HIPOTECZNE. MIESZKANIA

ul. Powstańców 33 lok. U14,
05-091 Ząbki,
www.biurosprzedazy.com.pl
biuro@biurosprzedazy.com.pl
tel. 604 771 746

Wizualizacje nie stanowią oferty handlowej w rozumieniu art.66 ustęp 1 KC i nie są wiążące dla stron.
Wizualizacje nie są dokładnym odwzorowaniem projektu architektonicznego, a ich charakter jest wyłącznie podglądowy."

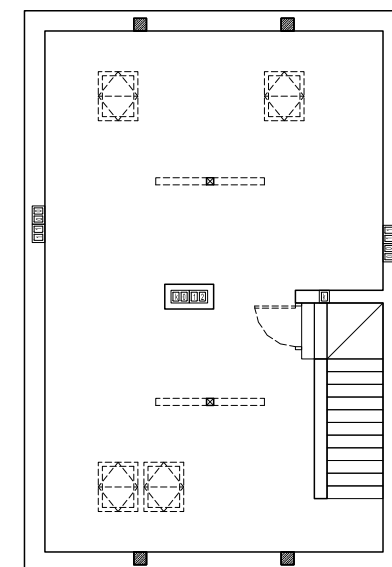
ZIELONA WILCZA

NR DOMU C2



PODDASZE 61m²

Przestronna otwarta przestrzeń
do dowolnego zaaranżowania




BIURO SPRZEDAŻY
KREDYTY HIPOTECZNE. MIESZKANIA

ul. Powstańców 33 lok. U14,
05-091 Ząbki,
www.biurosprzedazy.com.pl
biuro@biurosprzedazy.com.pl
tel. 604 771 746

Wizualizacje nie stanowią oferty handlowej w rozumieniu art.66 ustęp 1 KC i nie są wiążące dla stron.
Wizualizacje nie są dokładnym odwzorowaniem projektu architektonicznego, a ich charakter jest wyłącznie podglądowy."